



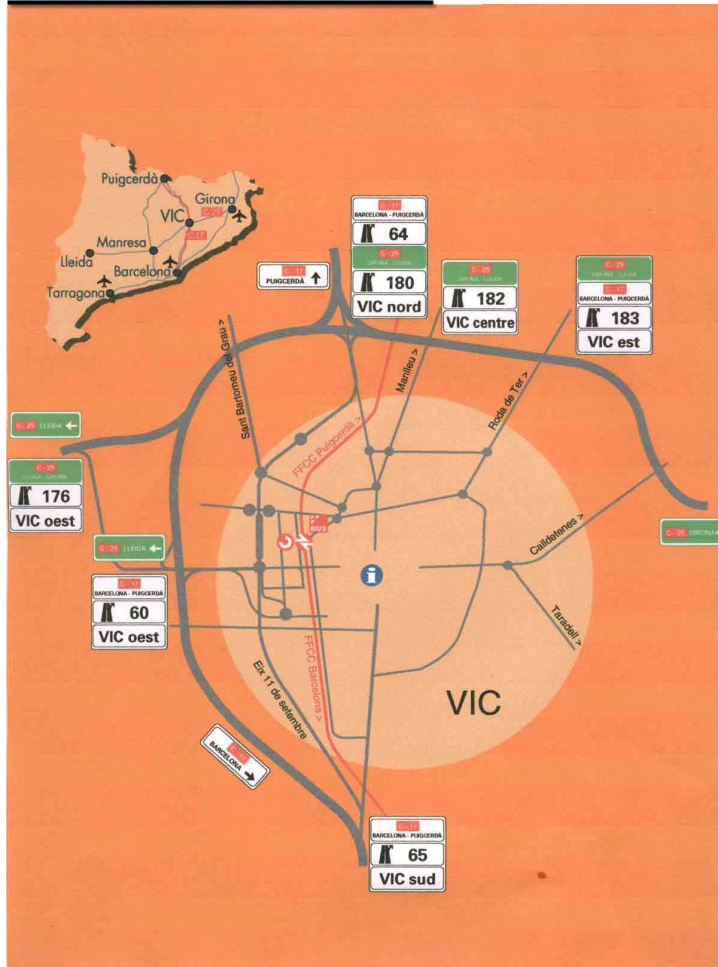
Vic, ciutat a la mesura humana.

TURISME DE REUNIONS VIC





Com arribar a Vic



Per carretera amb vehicle

- C-17 (Barcelona-Puigcerdà)
- C-25 Eix Transversal (Lleida-Girona) enllaç amb l'autopista A-7 direcció França

Per carretera amb autobús

- Sagalés : Barcelona-Vic
- Teisa : Olot-Vic
- EixBus : Lleida-Girona

Tren

- Des de Barcelona direcció Vic, Ripoll, Puigcerdà, La Tour de Querol
- Des de la Tour de Querol direcció Vic, l'Hospitalet

Aviò

- Aeroport de Barcelona-El Prat Josep Tarradellas (70 km)
- Aeroport de Girona-Costa Brava (60km)



TURISME DE REUNIONS A VIC

- ❑ La ciutat de Vic com a destinació de Turisme de Reunions ofereix un entorn tranquil i acollidor per a la celebració de tota mena d'actes i trobades de qualsevol sector de negoci. Es troba, a més, en una situació geogràfica idònia, a una hora de Barcelona i Girona, dels pirineus i de la costa brava.
- ❑ Les empreses i entitats poden escollir des d'espais en edificis singulars del patrimoni vigatà fins a instal·lacions modernes i funcionals. La ciutat compta amb allotjaments, serveis i empreses especialitzades que permeten organitzar des de trobades de petit format fins a grans esdeveniments.
- ❑ L'Oficina de Turisme de l'Ajuntament de Vic assessora i col·labora en l'organització, a més d'oferir activitats complementàries basades sobretot en visites culturals al ric patrimoni artístic i arquitectònic que més de dos mil anys d'història han deixat a la ciutat, com el Temple romà, la catedral de Sant Pere, l'espai Vicpuntzero i el Museu d'Art Medieval, declarat d'interès nacional.
- ❑ L'oferta es complementa amb les activitats de turisme actiu i de natura del seu entorn comarcal i amb la possibilitat de degustar i conèixer una gastronomia de qualitat i que gaudeix d'un gran reconeixement.

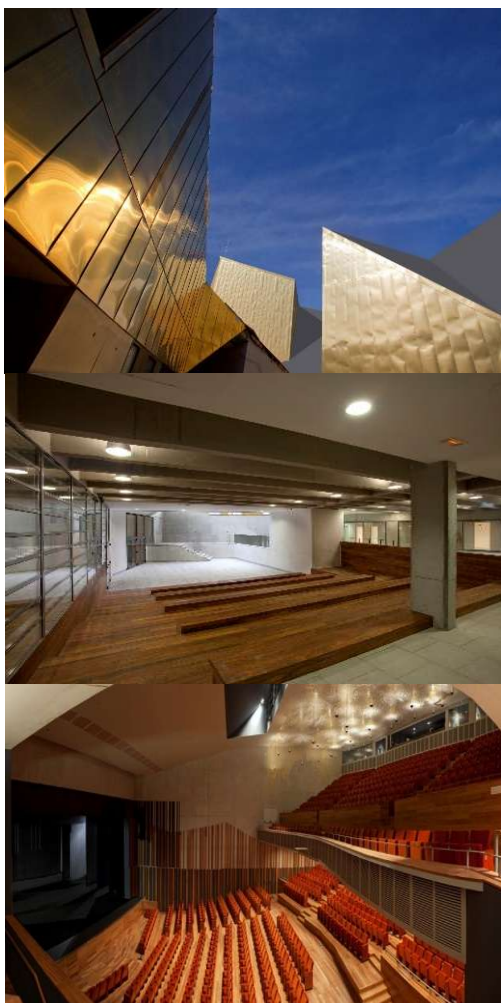


ESPAIS DE REUNIONS

L'ATLÀNTIDA



Vic, ciutat a la mesura humana.



L'Atlàntida, Centre d'Arts Escèniques d'Osona, és el gran equipament cultural de Vic. L'edifici té una superfície de 10.000m².

La sala Ramon Montanyà consta de platea i amfiteatre. La sala Joaquim Maideu disposa d'una grada retràctil que permet un ús polivalent de l'espai. La sala Joan Anglada permet activitats de petit format. Als vestíbuls, s'hi poden celebrar esdeveniments diversos com presentacions o refrigeris.

	Capacitat Teatre
Sala Ramon Montanyà	800
Sala Joaquim Maideu	384
Sala Joan Anglada	100
Foyer exterior	80

L'Atlàntida
C/ Francesc M. Masferrer, 4
08500 Vic
Telèfon 93 702 7257

info@latlantidavic.cat – www.latlantidavic.cat

CASINO



Vic, ciutat a la mesura humana.



Ubicat a la Casa Comella, just a l'entrada de la plaça Major. La sala Modernista està oberta al públic. Amb una superfície de 200 m2, està dotada dels equipaments necessaris per a fer-hi trobades empresarials, d'institucions i associacions.

	Capacitat Teatre
Sala Modernista	100

AIGÜES DE VIC, S.A.



Vic, ciutat a la mesura humana.



La sala d'actes i reunions d'aigües de Vic s'ofereix per a rodes de premsa, actes i reunions vinculades a la ciutat i a la comarca d'Osona i, especialment, aquelles activitats relacionades amb el medi ambient.

	Capacitat Teatre	Capacitat Imperial
Sala d'actes	50	16/20



MEV-MUSEU D'ART MEDIEVAL



Vic, ciutat a la mesura humana.



El Museu Episcopal, d'Art Medieval conserva una magnífica col·lecció d'obres mestres de pintura i escultura del romànic i del gòtic català.

Les col·leccions d'orfebreria, teixit, forja, vidre i ceràmica ofereixen un complet recorregut per la història de l'art litúrgic i de les arts decoratives a Catalunya.

El museu disposa d'una sala d'actes on s'hi poden realitzar conferències, cursos i presentacions

	Capacitat Còctel	Capacitat Teatre
Sala d'actes		99
Vestíbul	100	
Àrea de descans	100	

Museu D'Art Medieval
Plaça del Bisbe Oliba, 3
08500 Vic

Telèfon 93 886 9360

informacio@museuartmedieval.cat

www.museuartmedieval.cat



Vic, ciutat a la mesura humana.

HOSPITAL UNIVERSITARI DE VIC



L'HUV pertany al consorci Hospital de Vic. Degut a les seves funcions assistencials, docents, investigadores i de clara vocació social, ofereix la possibilitat a les diverses iniciatives de salut, serveis socials i educació la realització d' actes relacionats amb la millora del benestar de les persones, el perfeccionament professional i la promoció de una ciutadania activa.

	Capacitat
Sala d'actes	115



SALA DE LA COLUMNA



La Sala de la Columna forma part de l'edifici original de l'Ajuntament de Vic del segle XIV. Anomenada així per la gran columna central que sosté la coberta, avui és l'escenari de tota mena d'actes ciutadans. Hi destaca el finestral gòtic obrat per l'escultor provençal Jaume Cavallers (1509).

	Capacitat Teatre
Sala de la Columna	150



Vic, ciutat a la mesura humana.

TEMPLE ROMÀ



El Temple Romà fou construït a principis del segle II i desconegut durant segles perquè estava envoltat i formava part del castell dels Montcada, erigit a finals del segle XI.

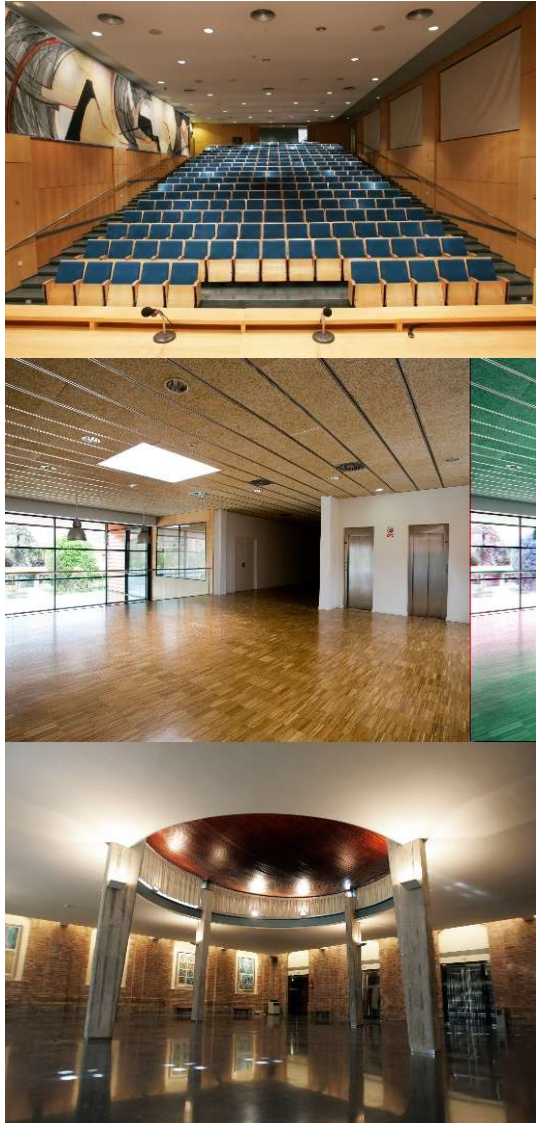
	Capacitat
Sala d'actes	100

Temple Romà
Patronat d'Estudis Osonencs
C/ Pare Xifré
08500 Vic
Tel. 606 879 583

secretaria@patronatestudisosenencs.cat
www.patronatestudisosenencs.cat



ÀREA FIRAL EL SUCRE



L'àrea firal el Sucre s'ha convertit en un gran centre de dinamització comercial i de congressos al servei dels sectors productius i de les entitats d'arreu.

Aquesta gran superfície compta amb múltiples espais plurifuncionals dotats amb equipaments tècnics necessaris per a tot tipus d'activitats.

	Capacitat Teatre
Auditori Marià Vila d'Abadal	259
Sala Coll Bardolet	80
Recinte Firal – planta baixa	3600m ²

Àrea Firal el Sucre
Ajuntament de Vic, Fires i Mercats
C/ Ramon d'Abadal i de Vinyals, 5 2^a Planta
08500 Vic
Tel. 938 883 100
fires@vic.cat – www.vicfires.cat



CAMBRA DE COMERÇ



La Delegació d'Osona de la Cambra de Comerç de Barcelona està ubicada a l'edifici el Sucre de Vic on gestionen diverses sales per organitzar tot tipus d'actes.

	Cap. Teatre	Cap. Escola	Cap. Banquet	Cap. Còctel	Cap. Imperial
Aula de treball 1		20			
Sala Sert	125		175	250	
Sala de la Llotja	200		100	250	
Aula de treball 2		15			16
Sala de Consell					10

Cambra de Comerç de Barcelona – Delegació d'Osona
C/ Ramon d'Abadal i de Vinyals, 5 1ª planta
Edifici El Sucre
08500 Vic

Tel. 902 448 448 Ext.1038

Vic@cambrabcn.org – www.cambrabcn.org



Espai del Col·legi d'Arquitectes de Catalunya, Delegació d'Osona.

La Delegació d'Osona del Col·legi d'Arquitectes de Catalunya, disposa d'una sala d'exposicions i conferències a disposició de qualsevol entitat que ho sol·liciti sota les condicions de reserva i ús establertes.



	Capacitat Teatre
Sala d'actes	70

Delegació d'Osona del COAC
Plaça del Bisbe Oliba, 2
08500 Vic
Tel. 938 892 566
vicsecretaria@coac.net
www.arquitectes.cat



Vic, ciutat a la mesura humana.

VILABELLA, CENTRE DE NEGOCIS I SERVEIS



Situat dins l'àrea comercial més activa de la ciutat de Vic, Vilabella és un modern Centre de Negocis i Serveis per a activitats comercials.

Un nou concepte que posa a l'abast de l'usuari tots els serveis i els equipaments necessaris que li permetin desenvolupar des del primer moment i amb plena eficiència, la seva activitat professional.



	Capacitat Teatre	Capacitat Escolar	Capacitat Banquet
Sala d'actes	40		
Sala de reunions			12
Aules de formació		50	

Vilabella, centre de Negocis i Serveis

C/ Vilabella, 5-7

08500 Vic

Tel. 938 855 111

despatxosvilabella@despatxosvilabella.com

www.despatxosvilabella.com



Vic, ciutat a la mesura humana.

EL SEMINARI



El Seminari de Vic disposa d'un espai privilegiat a 5min del centre de Vic, allunyat del soroll de la ciutat gràcies al seu entorn natural.

Les dimensions i característiques permeten adaptar-se a diferents demandes d'allotjament de grups o entitats amb una capacitat total de 249 persones.

És un espai idoni per a l'organització de cursos, reunions i trobades.

	Capacitat Teatre
Sala d'actes Torres i Bages	150 - 200
Sala presidencial	24 - 34
3 aules	22 -34
Aula de cuina	40
Sala de reunions	6
Sala d'actes 1r pis	40
2 aules reunions	10-12

Seminari de Vic
Ronda Francesc Camprodon, 2
08500 Vic
Tel. 93886 15 55

events@seminarivic.cat – www.seminarivic.cat



Cadascun dels espais que ofereix el VIT està pensat per acollir diferents tipus d'activitats, de manera que un mateix espai pot tenir diverses funcions, facilitant així que l'oferta d'activitats i les possibilitats del centre siguin molt més àmplies

	Capacitat
Sala 1	12
Sala 2	6
Sala 3	8
Auditori multifuncional	80

VIT
 Carrer de la Llotja s/n Recinte Firal el Sucre
 08500 Vic
 Tel. 937 027 286
info@vitvic.cat
www.vitvic.cat



Vic, ciutat a la mesura humana.

CAN PAU RABA



El Centre Cívic can Pau Raba té 1500 m2.
A l'exterior hi ha un petit amfiteatre amb grades ;
a la planta baixa interior hi ha una sala per a esdeveniments;
la primera planta disposa d'una sala gran, en la qual es
poden fer assajos i representacions.
A les tres plantes hi ha un espai de reunions i una zona
d'oficines.



	Capacitat
Espai R	100
Espai B	80
Espai A	50
Espai C	15
Espai veïns	15



Vic, ciutat a la mesura humana.

UVIC-UCC Segimón Serrallonga / Campus Torre dels Frares



Espai polivalent on es porten a terme grans esdeveniments com les inauguracions de curss, graduacions o investidures de doctors i doctores honoris causa. Equipat per fer-hi projeccions, videoconferències i vídeos en *streaming*, entre altres possibilitats.

	Capacitat
Sala d'actes Aula Magna	80

Edifici Masia Torre dels Frares
C/ Perot Rocaguinarda,17
08500 Vic
Tel. 938 861 222

[Sales d'actes | u360](#)

UVIC-UCC Mercè Torrents / Campus Miramarges



Espai polivalent on es porten a terme grans esdeveniments com les inauguracions de curss, graduacions o investidures de doctors i doctores honoris causa. Equipat per fer-hi projeccions, videoconferències i vídeos en *streaming*, entre altres possibilitats.



	Capacitat
Sala d'actes Mercè Torrents (Edifici C)	130

Campus de Miramarges
 Edifici C-Planta 1
 C/ Miquel Martí Pol, 3
 08500 Vic
 Tel. 938 861 222
[Sales d'actes | u360](#)



Vic, ciutat a la mesura humana.

Uvic-CCC Aula Magna / Campus Torre dels Frares



Espai polivalent on es porten a terme grans esdeveniments com les inauguracions de curs, graduacions o investidures de doctors i doctores honoris causa. Equipat per fer-hi projeccions, videoconferències i vídeos en *streaming*, entre altres possibilitats..



	Capacitat
Sala	268

Masia Torre dels Frares
Planta sotterrani
C/ de la Laura,13
08500 Vic
Tel. 938 861 222

[Sales d'actes | u360](#)

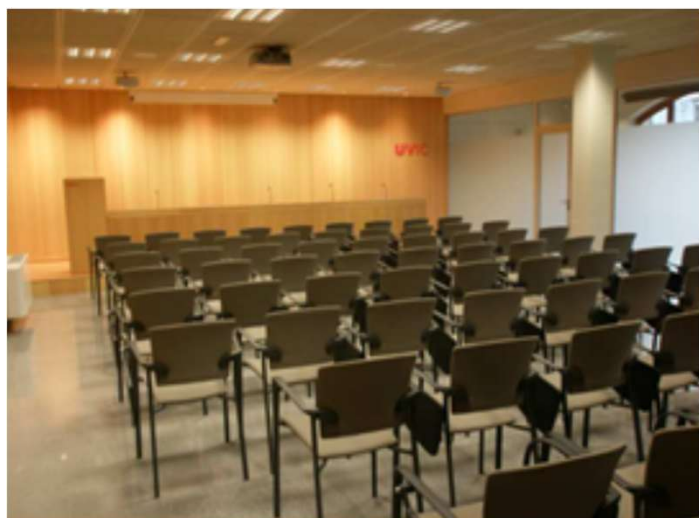


Vic, ciutat a la mesura humana.

Uvic-CCC Paranimf Casa Convalescència



Espai polivalent on es porten a terme grans esdeveniments. Està equipat per fer-hi projeccions, videoconferències i vídeos en *streaming*, entre altres possibilitats.



	Capacitat
Sala	268

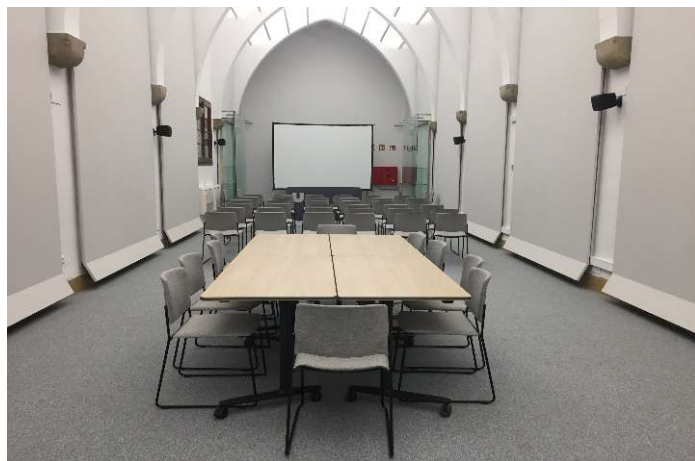
Edifici Casa Convalescència.
C/ Doctor Junyent,1
08500 Vic
Tel. 938 861 222

[Sales d'actes | u360](#)



Vic, ciutat a la mesura humana.

Uvic-CCC Sala Gòtica Casa Convalescència



Espai polivalent on es porten a terme grans esdeveniments. Està equipat per fer-hi projeccions, videoconferències i vídeos en *streaming*, entre altres possibilitats.



	Capacitat
Sala	222

Edifici Casa Convalescència
C/ Doctor Junyent,1
08500 Vic
Tel. 938 861 222

[Sales d'actes | u360](#)



Vic, ciutat a la mesura humana.

Uvic-CCC Sala d'actes Can Baumann



Espai polivalent on es porten a terme grans esdeveniments. Està equipat per fer-hi projeccions, videoconferències i vídeos en *streaming*, entre altres possibilitats.



	Capacitat
Sala	132

Edifici Can Baumann
Ctra. de Roda,70
08500 Vic
Tel. 938 861 222

[Sales d'actes | u360](#)



Vic, ciutat a la mesura humana.

STANCES



Es tracta d'un espai multifuncional, diàfan, privat, xic i modulable. Des de presentar un producte, sala de reunions, showroom, showcooking, rodatge d'spots , rodes de premsa, àpats de grup, celebracions familiars, reunions empresarials, exposicions, sessions de treball, obres de teatre, sessió de networking, morning breakfast, celebrar aniversaris...



Capacitat

Home-Busines 49

Stances
Plaça dels Màrtirs, 5
Tel. 621218900
stancesvic.com
info@stancesvic.com



Vic, ciutat a la mesura humana.

LES CLARISSES



Espai singular i exclusiu per a realitzar un esdeveniment empresarial.

La diversitat d'espais fan que sigui un lloc increïble perquè realitzar reunions de feina, jornades empresarials, exposicions, convencions, llançaments de productes i formacions per a la teva empresa.



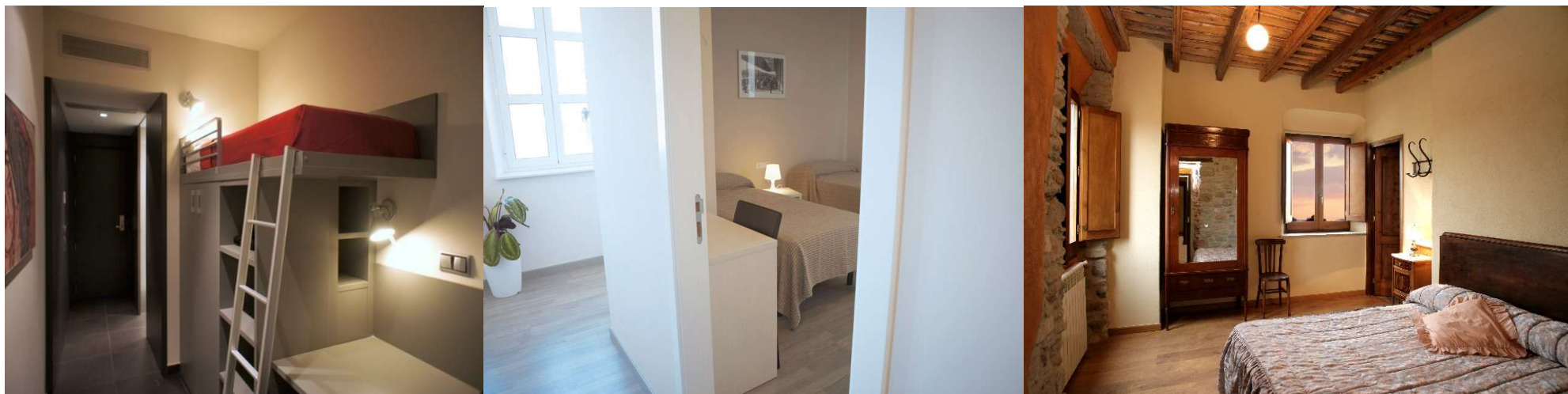
	Capacitat
Sala Aula Magna	100

Les Clarisses
Plaça de Malla, 1
Tel. 93 6606000
lesclarisses.com



Vic, ciutat a la mesura humana.

ALLOTJAMENTS





Vic, ciutat a la mesura humana.

Allotjaments - HOTEL UP ROOMS ****



Situat en ple centre de la ciutat de Vic, és un edifici de nova planta que recull un hotel funcional i confortable

Habitacions		Dobles	Dobles superiors
33	Capacitat	30	3



Vic, ciutat a la mesura humana.

Allotjaments-HOTEL LES CLARISSES****



L'hotel Les Clarisses es troba al cor de la ciutat, a pocs metres de la catedral de Sant Pere, el MEV Museu d'Art Medieval, el temple romà i la plaça Major.

La cèntrica ubicació permet als nostres clients accedir a tots els llocs de major interès turístic i oci de la ciutat.



Habitacions		Dobles	Individuals	Dobles- Quàdruples
31	Capacitat	3	2	26

Hotel les Clarisses
Plaça de Malla, 1
08500 Vic
Tel. 936 606 000

info@lesclarisses.com
www.lesclarisses.com



Vic, ciutat a la mesura humana.

Allotjaments - HOTEL CAN PAMPLONA***



L'hotel Can Pamplona és un hotel Bed and Breakfast familiar situat molt a prop del centre de Vic.

Recentment rehabilitat, amb un estil únic i elegant, disposa de zones comunes de descans, lectura i televisió, amb connexió WiFi i premsa diària, i aparcament exclusiu pels clients.



Habitacions		Dobles	Individuals	Triples	Quàdruples
33	Capacitat	23	2	6	2

Hotel Can Pamplona
Eix onze de setembre, 10
08500 Vic
Tel. 938 833 112

pamplona@canpamplona.com
www.canpamplona.com



Vic, ciutat a la mesura humana.

Allotjaments - HOTEL J.BALMES VIC ***



L'Hotel està situat davant de l'Hospital General de Vic, zona de nova creació, entre el centre tradicional i industrial, amb accés directe des de Girona-Lleida C-25, i amb la C-17 direcció Barcelona.

Ofereix tots els avantatges i facilitats d'un hotel pràctic i acollidor amb un disseny funcional.

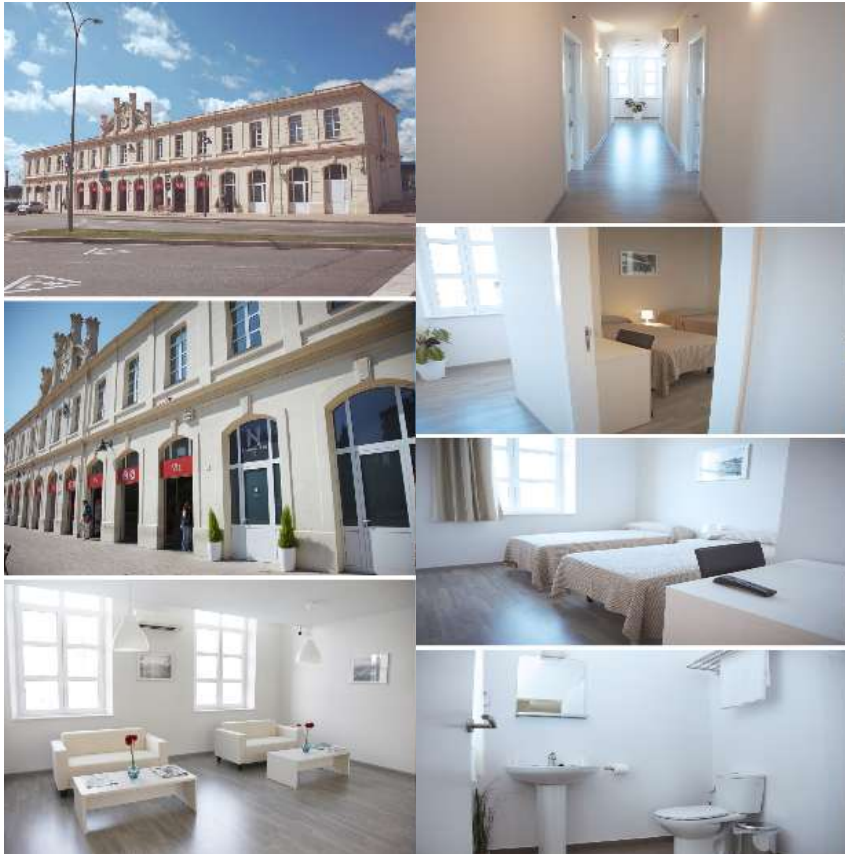
Habitacions		Dobles	Individuals	Triples
50	Capacitat	35	11	4

Hotel Balmes
C/ Francesc Pla "el vigatà", 6
08500 Vic
Tel. 938 891 272
info@hoteljbalmesvic.com
www.hoteljbalmes.com



Vic, ciutat a la mesura humana.

Allotjaments - HOTEL ESTACIÓ DEL NORD ***



L'actual estació de tren de Vic va ser inaugurada l'any 1910. Cent anys després, un petit hotel de gestió familiar situat a la planta superior de l'edifici va obrir les seves portes. Ubicat al centre de la ciutat, la seva situació estratègica permet al visitant desplaçar-se a peu fins els punts més destacats del centre històric.

Habitacions		Individuals/ Dobles	Triple/ Quàdruple
15	Capacitat	14	1

Hotel Estació del Nord
Plaça de l'Estació, 4
08500 Vic
Tel. 935 166 292

info@estaciodelnord.com
www.estaciodelnord.com



Vic, ciutat a la mesura humana.

Allotjaments - EL SEMINARI***



El Seminari de Vic disposa d'un espai privilegiat: a 5 min del centre històric de Vic, però allunyat del soroll de la ciutat gràcies al seu entorn natural. Les dimensions i característiques permeten adaptar-se a diferents demandes d'allotjament.



Habitacions		Dobles	Individuals	Triples	Quàdruples
16	Capacitat	13	1	1	1



El Seminari
Ronda Francesc Camprodon, 2
08500 Vic
Tel. 93886 15 55
estades@seminarivic.cat
www.seminarivic.cat



Vic, ciutat a la mesura humana.

ALTRES ALLOTJAMENTS AL TERME MUNICIPAL DE VIC



ALLOTJAMENT RURAL

- La Riera www.lariera.cat
- La Torre d'en Bru www.latorredenbru.com
- La Vaqueria del Tint www.lavaqueriadeltint.com

ALBERG

- Alberg Vic Xanascat www.xanascat.cat



Resum capacitat allotjaments Vic

	Nombre d' habitacions	Nombre de places
Hotel Up Rooms Vic****	33	66
Hotel Can Pamplona***	33	74
Hotel J.Balmes Vic***	50	93
Allotjaments El Seminari***	16	45
Hotel les Clarisses ****	31	72
Hotel Estació del Nord***	15	32
Total	178	382

Allotjaments Rurals	19	38
Alberg Vic Xanascà	-	165
Habitatges d'ús turístic	47 HUT	164
Total	66	367



Vic, ciutat a la mesura humana.

CÀTERING





Vic, ciutat a la mesura humana.

EMPRESSES DE CÀTERING

PLANES BONES

C/ Perot Rocaguinarda, 2 -08500 Vic. Tel. 938 852 550
planesbones@planesbones.cat - www.planesbones.cat


LA CUINA DE SANT TOMÀS

Finca Sant Tomàs s/n – 08506 Calldetenes. Tel. 938 863 391
lacuina@santtomas.cat – www.lacuinadesanttomas.cat

LA VILA MASRAMON

C/ del Serrat, s/n-08503-Gurb. Tel.658 815 605
info@lavilamasramon.cat - [La Vila Masramon - Càterings i celebracions a la natura](http://www.lavilamasramon.cat)

EL GRALLER RIALLER

C/ Sant Roc, 23-08503-Gurb. Tel.938 515 579
info@gra.cat - [El Graeller Rialler Càtering](http://www.gra.cat) 

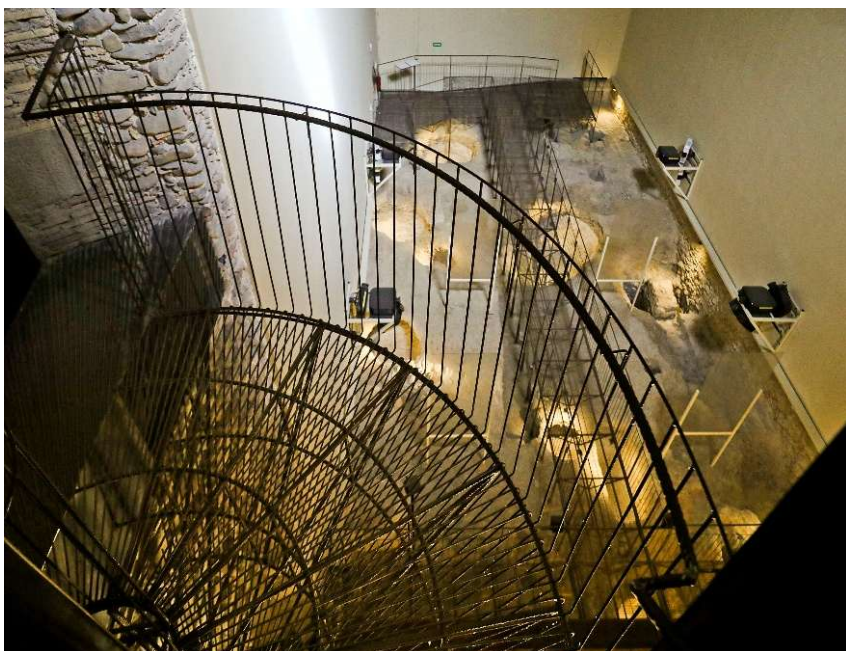




Vic, ciutat a la mesura humana.

ACTIVITATS PER DESPRÉS DE LES REUNIONS

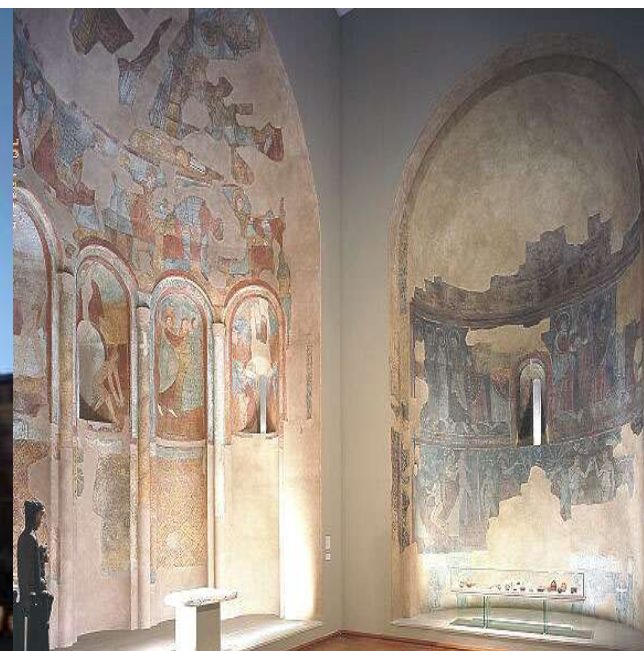
ESPAI VICPUNTZERO-CAPELLA FONDA



VOL EN GLOBUS



MEV-MUSEU D'ART MEDIEVAL





Vic, ciutat a la mesura humana.

ACTIVITATS PER DESPRÉS DE LES REUNIONS

VISITA GUIADA AL CENTRE HISTÒRIC DE LA CIUTAT

turisme@vic.cat www.victurisme.cat

Recorregut pel centre històric, passant pel Temple Romà, les muralles, la plaça Major, el pont romànic ...

VISITA GUIADA A L'ESPAI VICPUNTZERO

turisme@vic.cat www.vicpuntzero.cat

Una experiència immersiva i una visita guiada pels 2000 anys d'història....amb pujada al campanar, jaciment arqueològic...

VISITA GUIADA A LA CATEDRAL

info@catedraldevic.org Tel. 621194432

El cloquer i la cripta romànics, el claustre gòtic, les pintures de Josep Maria Sert ...

VISITES GUIADES AL MEV-MUSEU D'ART MEDIEVAL

informació@museueuartmedieval.cat

www.museuartmedieval.cat

Per al públic adult el MEV proposa visites comentades a totes les col·leccions o bé fer un recorregut medieval per les sales de pintura i escultura romànica i gòtica.





ACTIVITATS PER DESPRÉS DE LES REUNIONS

VISITA GUIADA AL MUSEU DE L'ART DE LA PELL

info@museuartpellvic.cat www.museuartpellvic.cat

Dedicat a les arts decoratives aplicades a la pell. Peces de gran riquesa artística, de procedència i època molt diverses.



LES ADOBERIES DE VIC

turisme@vic.cat www.victurisme.cat

Un espai emblemàtic tant pel seu caràcter històric com per la tradició adobera de la ciutat. Conjunt arquitectònic clau per a la indústria de la pell durant segles a la riba del riu Mèder



OBSERVATORI i CASA PRATDESABA

casapratdesaba@gmail.com turisme@vic.cat

Visita a la planta noble de la casa on va viure Josep Pratdesaba, astrònom i científic vigatà i/o a l'observatori recentment restaurat, on hi va instal·lar el primer telescopi doble equatorial, del 1909 un dels més antics que es conserva a tota la península.

ESGLÉSIA BARROCA DELS DOLORS

congregaciodelorsvic@gmail.com www.elsdolorsdevic.cat

L'església de la Mare de Déu dels Dolors de Vic, una autèntica exposició d'art, patrimoni i història per descobrir.



Vic, ciutat a la mesura humana.

ACTIVITATS PER DESPRÉS DE LES REUNIONS - GLOBUS

OSONA I VIC EN GLOBUS

Viatges Alemany, Tel. 938 833 330 central@valeymany.com

www.vacancesactives.com

El Plaer de sentir-se lliure i de gaudir d'una vista insòlita des de l'aire. Vol en globus aerostàtic, esmorzar típic i entrega de diploma.

GLOBUS I ACTIVITATS

Aircat.cat Tel. 938 893 336 info@aircat.cat – www.aircat.cat

Combina un vol amb globus amb altres activitats com, un passeig a cavall, unes carreres amb quads o un bon àpat a un dels nostres restaurants

VOLS TURÍSTICS EN GLOBUS

BALÓ Tour Tel. 938894 443 – 607 856 969 balo@balotour.com

www.balotour.com

Esdeveniment pensat especialment per a empreses i dirigits als seus directius

